

vogel-hemer

Wir stellen uns vor!



zuverlässig - schnell – gut

Ganz gleich, ob Reparatur, Wartung,
Modernisierung oder Neuanlagen -
kurze Liefer- und Reparaturzeiten sowie
eine **hohe Qualität** zeichnen uns aus -
darauf können Sie sich verlassen!

Und das, wenn nötig, **rund um die Uhr!**

Manfred Vogel

ELEKTROMASCHINENBAU GmbH

Märkische Straße 163 Tel. 02372/9489-0

D-58675 Hemer info@vogel-hemer.de


www.vogel-hemer.de



vogel-hemer beschäftigt sich seit 1955 mit Dienstleistungen rund um Antriebe und Steuerungen für die Industrie. Dazu gehören Reparatur, Neuanlagen und Handel (Elektrik und Mechanik).



Starke Marken gehören dazu: DEMAG, VEM, KEB, ABS, ESA und viele mehr. Unsere über 3000 Kunden kennen vogel-hemer als starken Partner, denn – die Produktion muss laufen! Spezialisierung einerseits, aber trotzdem ein großes Leistungsspektrum – das sind unsere Erfolgsfaktoren. Realisiert wird das durch die enge Verknüpfung der einzelnen Abteilungen.



vogel-hemer beschäftigt zur Zeit 35 Mitarbeiter, die Auszubildendenquote in Werkstatt und Büro liegt bei 20%. Nach einer erneuten Betriebserweiterung umfasst die gesamte Betriebsfläche ca. 6000qm. Die optimale Lage an der B7 und die direkte Nähe zur A46 gewährleistet eine schnelle Erreichbarkeit unserer Kunden.



Dipl.-Ing. Manfred Vogel,
Geschäftsführer
Steuerungsbau, Inlands-
handel, Betriebsorganisation,
Einkauf und Marketing.

Manfred Vogel, geboren 1963, lernte schon früh im elterlichen Betrieb das Handwerk des Elektromaschinenbaus kennen. Als 1986 der Vater und Gründer des Unternehmens verstarb, fiel die Entscheidung für den beruflichen Werdegang: Manfred Vogel schloss das Studium der Fachrichtung Energietechnik in Hagen ab und übernahm mit seiner Mutter und Bruder Jürgen den Betrieb. Der Steuerungsbau gehörte zu seinen Stärken, so dass dieser schnell wachsende Zweig zu einer eigenständigen Abteilung wurde.



Jürgen Vogel,
Elektromaschinenbaumeister
Geschäftsführer
Elektromaschinenbau,
Krananlagen, Export
und Ausbildung

Jürgen Vogel, geboren 1967, startete seinen beruflichen Werdegang mit der Lehre des Elektromaschinenbauers im elterlichen Betrieb. Nach dem Tod des Vaters übernahm er mit seiner Mutter und Bruder Manfred das Unternehmen und absolvierte 1994 die Elektromaschinenbau-Meisterprüfung in Oldenburg. Seitdem leitet er die Elektromaschinenbauwerkstatt, den Kran- und Montageservice, sowie das Exportgeschäft. Zuständig ist er auch für die EDV und die Berufsausbildung in Werkstatt und Büro.

Elektromaschinenbau (EMA)

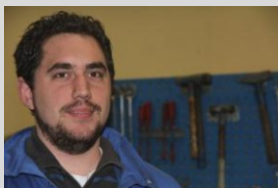


Jürgen Kieseheuer

Koordination und Terminierung
Montagen, Abholungen und
Auslieferungen. Abwicklung
Service inkl. Kran, Ersatzteile
und Kalkulation

Daniel Harnischmacher

Leiter EMA-Werkstatt,
Überwachen, Messen und
Prüfen von Anlagen und
Geräten, Terminierung
Werkstattaufträge, Ausbilder.



EMA@vogel-hemer.de 02372/9489-250

Wir sind für Sie da !

Steuerungsbau (STB)



Erhard Kukoreit

Koordinator STB, Angebote
Projektierung, Inbetrieb-
nahme und Programmierung
von Anlagen, Service

Andreas Krieg

Leiter STB-Werkstatt,
Montage und Reparatur,
Service und Koordination



Jörg Hollweg

Sicherheits- und
Gebäudetechnik,
Planung und Installation,
Steuerungsbau

STB@vogel-hemer.de 02372/9489-170

Schnelligkeit und Service zählt

Unser Handelsgeschäft, läuft parallel zu den Reparaturabteilungen, der Lagerbestand umfasst zur Zeit mehr als 14.000 verschiedene Teile, koordiniert über ein effizientes Hochregallager im Kern unseres Neubaus. Zum einen wird die Schnelligkeit unserer Reparaturaufträge erhöht, andererseits stellen wir Ersatzteile und Antriebe aber auch direkt den Instandhaltern oder ortsansässigen Handwerkern zur Verfügung. Elektriker, Schlosser, Maschinenbauer, Installateure und Servicemitarbeiter erhalten täglich Teile von uns. Im Nahbereich liefern wir täglich kostenfrei mit unseren Fahrzeugen, im Umkreis von ca. 40km ca. einmal pro Woche. Versendet wird täglich mit Paketdiensten und Spediteuren, nicht selten liefern wir mit Expressdiensten und Kurieren.

Kira Beckmann finden Sie in der Warenannahme und -ausgabe im Erdgeschoss, sie übernimmt auch den Versand - speziell KEB-Bremsen.



Bernd Brandt ist für den Telefonverkauf, die Beratung - speziell KEB-Frequenzumrichter und alle Arten von Antrieben zuständig, Sie

finden ihn im neu eingerichteten Shop im 1.OG, hier verkaufen wir neuerdings auch Produkte im Bereich Industriebedarf, welche größtenteils bisher nur intern Verwendung fanden.

HANDEL@vogel-hemer.de 02372/9489-200

Wir für Sie!

Reparatur von Elektromotoren, Pumpen, Getrieben, Ventilatoren, Kranmotoren und -hubwerken, sowie alle anderen Antriebe

Anfertigung von Sondermotoren und Maschinenkomponenten

Instandsetzung von Umwälzersystemen (wasser- und luftgekühlt) von Öfen und Glühen, z.B. Ebner

Mechanische Bearbeitung, z.B. auswuchten bis 10t Stückgewicht und 2,5m Durchmesser, auch vor Ort.

Steuerungsbau und Maschineninstallation mit weltweitem Service für Neuanlagen und Instandhaltung / Fehlersuche, Modernisierung, CAD-Planung, SPS-Programmierung

Krananlagen: Lieferung, Reparatur und Wartung nach BGV

Maschinendiagnose, Schwingungsmessung, Prüfung ortsveränderlicher Elektrogeräte nach BGV A3.

Handel mit umfangreichem Lagerbestand, z.B. Frequenzumrichter bis 160kW, ca. 150 verschiedene Pumpentypen, Motoren bis 90kW, DEMAG-Hubwerke bis 5t.



www.vogel-hemer.de