

# Onderscheiding in afscheiding

We blijven investeren in de optimalisatie, kwaliteit en gebruiksvriendelijkheid van onze producten. Het uitgebreide gamma van lucht- en vuilafscidders is hier een perfecte illustratie van. Aangezien steeds meer installaties worden opgebouwd met verticale hoofdleidingen van en naar de ketel, hebben we naast de vertrouwde horizontale lucht- en vuilafscidders nu ook verticale uitvoeringen ontwikkeld. We onderscheiden ons in afscheiding.

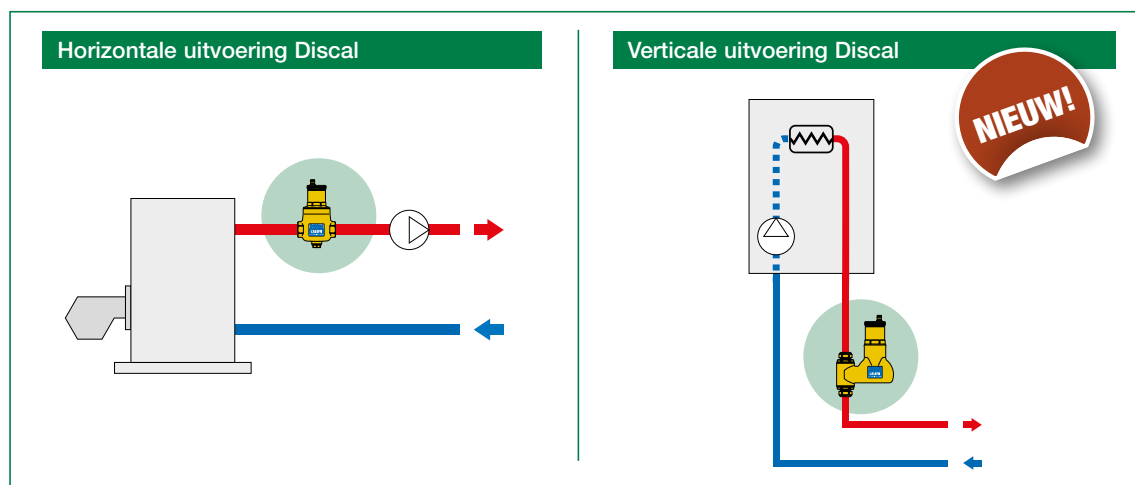
## LUCHTAFSCHEIDERS DISCAL & SOLAR

Luchtafscidders **Discal** & **Solar** dienen om de **lucht** die aanwezig is in de hydraulische kringen **af te voeren**. Hierdoor kunnen de installaties optimaal functioneren zonder dat problemen als geluidsoverlast, corrosie, plaatselijke oververhitting en mechanische beschadigingen optreden. De serie **luchtafscidders Solar** zijn speciaal ontworpen om te werken bij hoge temperaturen met glycoloplossingen, typisch aan **zonne-energiesystemen**.

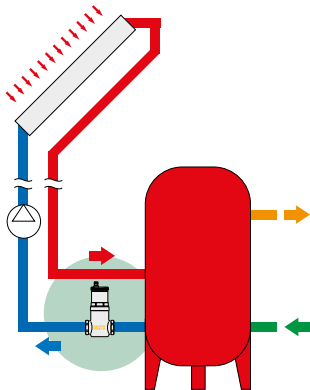


### 1. EENVOUDIGE EN SNELLE INSTALLATIE

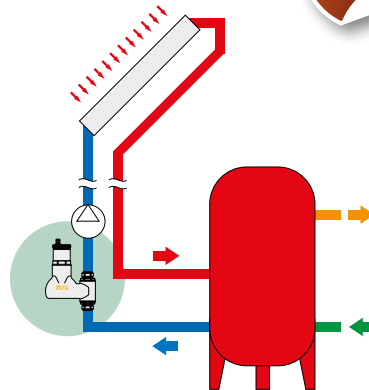
De luchtafscieder **Discal** wordt bij voorkeur aan de aanzuigzijde van de pomp geplaatst. De luchtafscidders **Solar** moeten stroomopwaarts van de pomp geïnstalleerd worden, bij voorkeur op de retourleiding en in het onderste gedeelte van het zonne-energiecircuit. Luchtafscidders moeten altijd in verticale positie geplaatst worden. De stromingsrichting van de warmtegeleidende vloeistof in Discal- en Solartoestellen is niet van belang.



### Horizontale uitvoering Solar



### Verticale uitvoering Solar

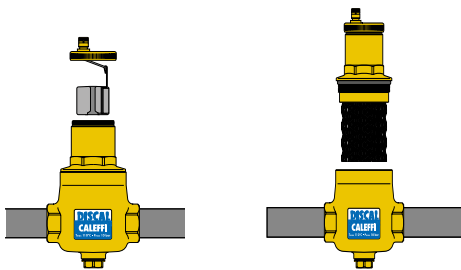


### Nieuw! Vertikale uitvoering

Caleffi wilde een zo laag mogelijke weerstand bekomen door de vorm te optimaliseren. De vormgeving is nauwgezet bestudeerd zodat ze, ondanks de verticale vorm, de **laagste waterweerstand** garandeert en bijdraagt tot een betere luchtafscheiding.

## 2. GEMAKKELIJK TE ONDERHOUDEN EN TE REINIGEN

Zowel de Discal als de Solar laten onderhouds- en schoonmaakwerkzaamheden toe **zonder het toestel uit het systeem te demonteren**. De bewegende delen die de ontluifting besturen zijn gemakkelijk te bereiken door het bovendeksel te verwijderen.

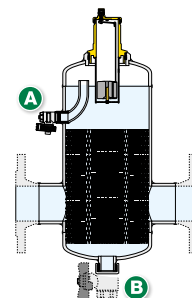


Voor de reiniging volstaat het om:

- het bovenste deel van het lichaam met de automatische ontluiftingklep af te sluiten vooraleer het water naar boven komt.
- het bovenste deel van het lichaam met de automatische ontluiftingklep, waaraan het scheidingselement vastzit, los te schroeven.

## 3. VARIANT DISCAL MET GEFLENSDE UITVOERING EN LASEINDEN

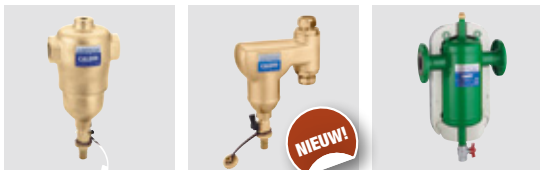
De geflensde en gelaste luchtafscidders zijn voorzien van een kraantje **A** met een dubbele functie: het afvoeren van grote luchthoeveelheden tijdens het vullen van de installatie en het verwijderen van eventuele op het water drijvende onzuiverheden. Aan de onderzijde is een schroefdraadaansluiting **B** voorzien voor het verwijderen van bezinsel dat zich eventueel op de bodem van de luchtafscieder bevindt.



# VUILAFSCHEIDERS DIRTCAL

Vuilafscheimers **verwijderen onzuiverheden**, zoals zandkorrels en roestdeeltjes, die verantwoordelijk zijn voor voortijdige slijtage en beschadiging van pompen en regelkleppen. De onzuiverheden bezinken in een ruime kamer, vanwaar ze afgevoerd kunnen worden. Onze vuilafscheimers kunnen tot 5 µm onzuiverheden verwijderen.

## Productgamma Dirtcal



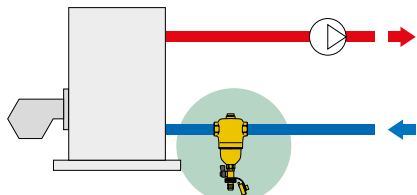
## Goed om weten

Dankzij het speciale ontwerp van het intern element is de Dirtcal in staat om **onzuiverheden te verwijderen met een deeltjesgrootte tot 5 µm**.

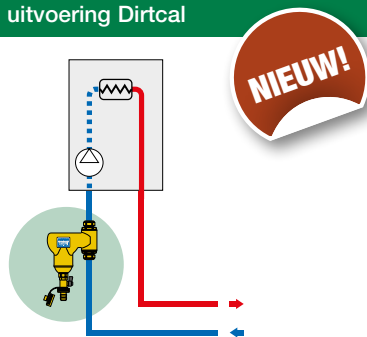
## 1. EENVOUDIGE EN SNELLE INSTALLATIE

De vuilafscheimers wordt best op het retourcircuit geplaatst, bovenstrooms van de ketel. Zo kunnen de onzuiverheden, die tijdens de activeringsfase in het circuit aanwezig zijn, onderschept worden voordat zij de ketel kunnen bereiken. De stromingsrichting van de warmtegeleidende vloeistof in de horizontale vuilafscheimers is niet van belang.

### Horizontale uitvoering Dirtcal



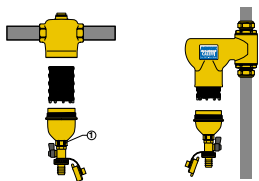
### Verticale uitvoering Dirtcal



### Nieuw! Vertikale uitvoering

Het ontwerp van de Dirtcal combineert gebruiksvriendelijkheid met een optimaal resultaat. De vormgeving zorgt voor een **maximale onderschepping** van onzuiverheden, zoals zandkorrels en roestdeeltjes en garandeert, ondanks de verticale vorm, de **laagst mogelijke waterweerstand**.

## 2. GEMAKKELIJK TE ONDERHOUDEN EN REINIGEN



Voor eventueel onderhoud is het voldoende om de verzamelkamer los te draaien met een zeskantige sleutel van 26 mm. Bij de horizontale uitvoering kan het binnenste element er uit gehaald worden voor reiniging. Bij het reinigen van de verticale uitvoering is het uitsluitend toegestaan de vuilverzamelkamer los te schroeven, zonder het binnenste element weg te halen.

## 3. VARIANT VUILAFSCHEIDER MET AUTOMATISCHE ONTLUCHTER

De aansluiting bovenop de vuilafscheimers kan gebruikt worden voor de installatie van een automatische ontlufter MINICAL of MAXCAL. De aansluiting is enkel mogelijk bij horizontale uitvoeringen. ■

