

CHECK YOUR STUFF



Senken Sie Kosten und steigern Sie die Produktivität!

- Sehen Sie auf einen Blick, wo Ihre Fahrzeuge sind
 - Übersicht der Nutzungsdauer Ihrer Fahrzeuge*
 - Übersicht der Kilometerleistung Ihrer Fahrzeuge*
 - Übersicht der Verbrauchsdaten Ihrer Fahrzeuge*
 - Übersicht der Wartezeiten Ihrer Fahrzeuge*
 - Übersicht der Produktivität in Bezug auf variable Löhne
 - **Optimierung der gewählten Routen**
 - Optimierung des fahrerabhängigen Verbrauchs
 - **Niedrigere Telekommunikationskosten**
 - Erhalten Sie Einblick, wie hoch die Kosten wirklich sind: Wie hoch sind die effektiven Kilometerleistungen und Verbrauchsdaten pro Auftrag?
 - Optimierung der Versicherungskosten durch bessere Transparenz (Unfälle und Diebstähle)
- *aufgestellt nach Fahrzeug, Gruppe, Flotte und Veränderungen zu früheren Perioden

Verbessern Sie den Kundenservice!

- **Welches Fahrzeug befindet sich am nächsten zu Ihrem Kunden?**
- Nennen Sie Ihren Kunden nun noch genauere Ankunftszeiten
- Informieren Sie Ihre Kunden aktiv über zu erwartende Verspätungen
- **Welcher Kunde verursacht welche Wartezeiten?**
- Möglichkeit, die erhobenen Ortungsdaten mit einem bestehenden Informationssystem zu verlinken (Rohdaten), somit Erhöhung der Transparenz

Verbessern Sie die Sicherheit und Effizienz!

- **Erhalten Sie Einblick in das Fahrverhalten Ihrer Fahrer, wie bruskes Bremsen oder Verbrauch**
- Welcher Fahrer ist wie oft zu schnell unterwegs?
- Abschreckung potentieller Diebe durch den Aufkleber „GPS Surveillance“
- **Alarmierung, falls Fahrzeug abgeschleppt wird**



CAN ALTUSplus (CAN-Bus)

Hardware: Baugleich wie LOSTnFOUND®ALTUS, zusätzlich werden aber pro Fahrzeug folgende Fahrzeugwerte direkt vom Bordcomputer übertragen (Auszug):

Motor/Leistung

- Pedalposition
- Engine RPM
- Laderdruck
- Geschwindigkeitsabgleich (Antrieb/Fahrzeug)
- Getriebestatus
- Bremsstatus

Elektrisches System

- Leistung/Spannung Generator
- Leistung/Spannung Alternator
- Aktueller Verbrauch
- Aktueller Batteriestatus

Flüssigkeit

- Oel-Stand
- Stand Kraftstoff
- Stand Waschanlage

Verbrauchs- und Leistungsdaten

- Aktueller Verbrauch
- Durchschnittlicher Verbrauch
- Kilometerstand

Temperaturwerte

- Aussen- und Kabinentemperatur
- Motor- und Oel-Temperatur
- Ladedruck

Berechnen Sie online die Kosten, welche Sie nach dem Einbau von LOSTnFOUND®ALTUS monatlich einsparen:



➔ www.lostnfound.com/rechner

Bestellen Sie jetzt ohne Risiko Ihr Demoset und testen Sie zwei Monate lang KOSTENLOS die Lösungen von LOSTnFOUND®.



➔ www.lostnfound.com/altustest

Web: www.lostnfound.com

Tel.: +41 44 500 40 95
Fax: +41 44 500 40 98

Tel.: +49 (0)180 100 32 725 800
Fax: +49 (0)180 100 32 725 808

Tel.: +372 666 7291
Fax: +372 668 1379

Mail: welcome@lostnfound.com

Mountain Group GmbH - Seestrasse 54 - CH-8806 Bäch (Schweiz)



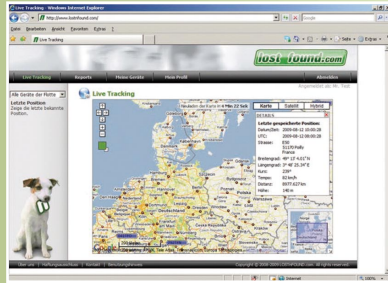
- ➔ **KOSTEN SENKEN & PRODUKTIVITÄT STEIGERN**
- ➔ **LEISTUNG IHRER FLOTTE UND FAHRER ANALYSIEREN**
- ➔ **SICHERHEIT ERHÖHEN**

Und alles für weniger als  pro Tag!

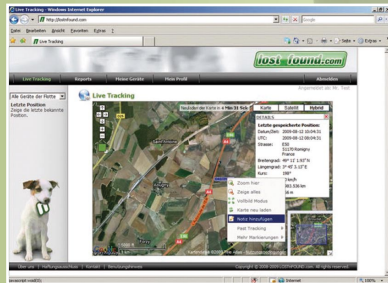


SWISS TECHNOLOGY

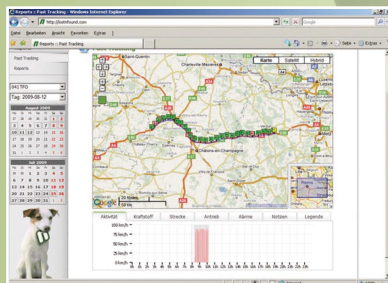
Behalten Sie die **Übersicht** über Ihre Fahrzeuge/Flotte. Aktualisierung alle paar Minuten oder auf Knopfdruck. Sehen Sie bei jedem Fahrzeug genau, wo es sich befindet, welches die letzte **Position** war, sowie die gemessene **Geschwindigkeit** und **Fahrtrichtung**.



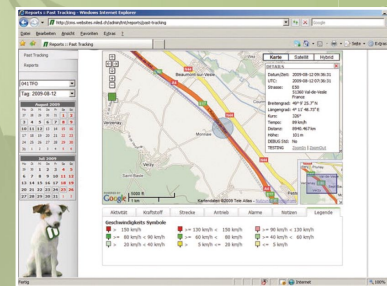
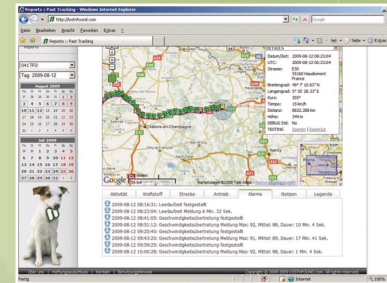
Zoomen Sie einzelne Fahrzeuge ein und notieren Sie **Anmerkungen**, welche später im **Report** ausgewertet werden können. Die Ansicht kann zwischen **Karte**, **Satellitenbilder** oder beidem – je nach Bedürfnis – auf Knopfdruck angepasst werden.



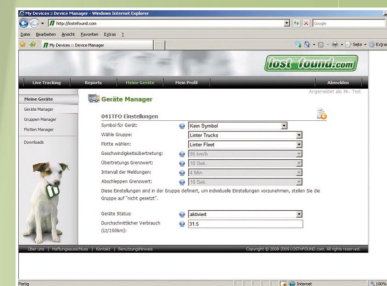
Verfolgen Sie den **Verlauf** der einzelnen Fahrzeuge nach **Etappen**, **Zeit** oder einer definierten **Periode**. Die farblichen Positionen markieren die gemessenen **Geschwindigkeitsbereiche**. **Alarmer** oder auch Ihre **Anmerkungen** sind auf einen Blick ersichtlich.



Der **Aktivitätsreport** ermöglicht Ihnen eine effiziente Übersicht über **Betriebs**-, **Fahr**- und **Geschwindigkeitsdaten**. Zusätzlich wird jeder einzelne **Alarm** pro **Fahrzeug** detailgenau aufgezeichnet. Klicken Sie auf das Alarmsymbol und schon wird auf der Karte der **Ort** des **Ereignisses** angezeigt.



Umfangreiche **Einstellungsmöglichkeiten** erlauben unterschiedliche Zugriffe, unterschiedliche **Sprachen** pro Nutzer und einfachste **Änderungen** von **Gruppeneinstellungen** oder einer ganzen Flotte.



Umfangreiche Analyse und Reportingfunktionen

- Bericht über gefahrene **Kilometer**, **Motorstunden**, **Fahrstunden**, **Durchschnittsgeschwindigkeit**, etc.
- Über 20 verschiedene Standardberichte stehen zur Verfügung
- Übersicht der Leistung und Effizienz pro Fahrer und Fahrzeug
- **Alle Berichte mit Ihrem Firmenlogo**

↓ „Geschwindigkeitsübertretungen“



↓ „Durchschnittliche Geschwindigkeit“



„Maximale Geschwindigkeit“ ↑

„Gefahrene Strecken“ ↑

Technische Daten

- GPS-Tracker mit höchster Positionsgenauigkeit
- Integrierter Prozessor mit 8 MB Speicher (für Speicherung von bis zu 120'000 Positionen), wenn bspw. kein Netzsignal vorhanden ist
- 4-Band-GSM/GPRS-Modul
- 3-Achsen-Bewegungssensor mit Sensibilitäten für Abschlepp-, abruptes Bremsen oder Aufprallmeldung
- Prepaid-SIM-Karte inkl. Roaming für Europa, Russland, Weissrussland, Türkei, Norwegen und die Schweiz
- Eingebaute Stützbatterie für 200 Stunden, wenn die Spannung zum Fahrzeug unterbrochen ist



Einfach
Gerät am Fahrzeug
anschlüssen
und los geht's!

